



Sie suchen – Wir vermieten zum 01.08.24 Single Appartement Wohnung in Köln Nippes

640 €

Kaltmiete zzgl. NK

42 m²

Wohnfläche ca.

2

Zimmer

Gewerblicher Anbieter

Straße nicht freigegeben
50733 Köln (Nippes)

Angebot auf immowelt öffnen



<https://www.immowelt.de/expose/2e8zj54> →

Preise & Kosten

Kaltmiete	640 €
Nebenkosten	100 €
Heizkosten	nicht in Nebenkosten enthalten
Warmmiete	740 €

Kaution

1920,00

Lage

Die Lage der Wohnung zeichnet sich durch ihre Nähe zur Neusser Straße sowie zur bekannten Gaststätte Goldener Kappes aus.

Verkehrsanbindungen und Einkaufsmöglichkeiten sind in unmittelbarer Nähe vorhanden. Das Leonardo da Vinci Gymnasium am Blücherpark befindet sich nur 100 Meter entfernt. Weitere Informationen zur Lage finden Sie unter der Adresse Google 50733 Köln, Blücherstraße.

Die Wohnung

Wohnungslage	Bezug
3. Geschoss	01.08.2024

- ✓ Bad mit Wanne
- ✓ Balkon
- ✓ Böden: Fliesenboden, Laminat
- ✓ Fenster: Kunststofffenster
- ✓ Ausstattung: teilweise möbliert
- ✓ Anschlüsse: DSL-Anschluss, Kabelanschluss

Wohnanlage

- ✓ Baujahr: 1960
- ✓ Serviceleistungen: Reinigungsservice

Energie & Heizung Gesponsert ⓘ

Weitere Energiedaten

Energieträger

Gas

Heizungsart

Etagenheizung

Details

Objektbeschreibung

Diese ansprechende Wohnung im dritten Stock eines gepflegten Mehrfamilienhauses bietet eine ideale Wohnlösung für junge und junggebliebene Mieter. Die Wohnung präsentiert sich mit einer großzügigen, lichtdurchfluteten Wohnküche, die zur Blücherstraße hin ausgerichtet ist und über sämtliche erforderliche Anschlüsse verfügt. Eine geräumige Diele führt zu einem Badezimmer mit modernem Wannenbad und einem anschließenden Schlafzimmer, das sich zum äußerst ruhigen Innenhof orientiert und somit einen erholsamen Schlaf gewährleistet. Von hier aus ist der Sonnenbalkon zu begehen. Wohnung soll leer und Besenrein übergeben werden.

Wir vermieten die vorliegende Wohnung aus unserem eigenen Portfolio an Immobilien.

Kein Mietvertrag , mit Lebenshaltungskostenindex.

Langjährige FESTMIETE ist vom Eigentümer vorgesehen.

Weiteres Bildmaterial finden sie auf unserer Homepage.

www.Steinhaeuser-Immobilien.de

Anfragen am besten über unser Kontaktformular

Ausstattung

Das Badezimmer wurde vor einigen Jahren umfassend saniert und entspricht den heutigen Standards. Die Wohnung bietet eine Wohnfläche von ca. 42 qm und eine Nutzfläche von ca. 45 qm. Die Ausstattung der Wohnung ist zweckmäßig und zeitgemäß. Ein Highlight ist die moderne Gasetagenheizung, die in einer der begehrtesten Wohngegenden Kölns für angenehme Wärme sorgt.

Weitere Informationen

Besichtigung

Besichtigungstermine werden ausschließlich nach Vereinbarung angeboten, und der Mietvertrag wird direkt mit uns abgeschlossen. Wir bitten darum, die Privatsphäre der Hausbewohner zu respektieren und Anfragen ausschließlich per E-Mail zu stellen.

Bitte geben Sie in Ihrer Anfrage einige persönliche Informationen an, darunter Name, Adresse, Anzahl der Personen im Haushalt, Alter und Beruf/Tätigkeit, da wir Anfragen ohne diese Informationen automatisch löschen.

Besichtigungen der Wohnung erfolgen einzeln und werden von zwei Mitarbeitern begleitet, die für alle weiteren Fragen zur Verfügung stehen. Der Mietbeginn ist für den 01.08.2024 geplant. Vertragsabschluss ab sofort .

Eine schriftliche Einladung zur Besichtigung wird per E-Mail verschickt. Weitere Informationen zu den benötigten Unterlagen für einen möglichen Mietvertragsabschluss finden Sie auf unserer Homepage im Bereich Mieterformular.

Wir möchten Sie darauf hinweisen, dass Bewerbungsunterlagen zur

Besichtigung nicht erforderlich sind und dass Besichtigungen nur unter Einhaltung unseren Vorschriften und Bestimmungen durchgeführt werden. (siehe unsere Homepage unter Besichtigung)

Sonstiges

Die Angebote von Steinhäuser & Partner Immobilien fußen auf Angaben der Auftraggeber. Die Maklerfirma ist nicht verpflichtet, Erkundungen über die Richtigkeit der Angaben ein zuziehen. Die Angaben beziehen sich auf die uns vorliegenden Unterlagen. In Teilbereichen können Abweichungen vorliegen. Zerstörende Untersuchungen wurden von uns nicht durchgeführt. Insofern beruhen Angaben über nicht sichtbare Bauteile auf Auskünften, vorliegender Unterlagen bzw. Vermutungen, die uns vom Eigentümer bzw. Behörden zur Verfügung gestellt wurden.

Für die Richtigkeit und Vollständigkeit können wir dennoch keine Haftung übernehmen. Informationen zu unseren Datenschutzbestimmungen, dem Impressum und den AGB finden Sie auf unserer Homepage.

Möbelübernahme

Bitte beachten Sie, dass eine eventuelle Übernahme von Möbeln in Höhe von 1.500 € VB durch die derzeitige Mieterin freiwillig erfolgt und keinen Einfluss auf die von uns getroffene Entscheidung bezüglich eines solventen Mieters W / M und anschließenden Mietvertragsabschlusses hat.

- Pax Kleiderschrank (3- teilig)
- Bett 1,40m, inklusive Lattenrost (wenn gewünscht mit Matratze)
- Gardinenstangen/Vorhänge/Rollo
- Einbauschränk Flur
- Garderobe Flur
- Küche mit Hängeschränken/Unterschränken (inklusive Backofen und Herd)
- Waschmaschine

Stichworte

Zustand: renoviert, teilsaniert

Versorgung: Städtische Wasserversorgung, Städtische Stromversorgung

Sonstiges: ISDN, Analog, frei werdend

Anbieter der Immobilie

Steinhäuser & Partner – Immobilien

Postfach 21 11 05,
50535 Köln

Frau Nicole Schäfer
Dein Ansprechpartner

Telefon: 0221- 800 800 4

Angebot auf immowelt öffnen



<https://www.immowelt.de/expose/2e8zj54> →

Alle Bilder



Sonnen Balkon



Wohnzimmer



42qm Nippes VM-77-47 (1).PNG



42qm Nippes VM-77-47 (2).PNG



42qm Nippes VM-77-47 (3).JPG



42qm Nippes VM-77-47 (3).PNG



42qm Nippes VM-77-47 (4).JPG



42qm Nippes VM-77-47 (6).JPG



42qm Nippes VM-77-47 (17).JPG



42qm Nippes VM-77-47 (19).JPG



42qm Nippes VM-77-47 (20).JPG



42qm Nippes VM-77-47 (21).JPG



42qm Nippes VM-77-47 (23).JPG



42qm Nippes VM-77-47 (25).JPG



42qm Nippes VM-77-47 (26).JPG



42qm Nippes VM-77-47 (32).JPG



42qm Nippes VM-77-47 (35).JPG



42qm Nippes VM-77-47 (37).JPG



42qm Nippes VM-77-47 (39).JPG



42qm Nippes VM-77-47 (40).JPG



42qm Nippes VM-77-47 (46).JPG



42qm Nippes VM-77-47 (51).JPG



42qm Nippes VM-77-47 (52).JPG



42qm Nippes VM-77-47 (55).JPG



42qm Nippes VM-77-47 (56).JPG



42qm Nippes VM-77-47 (57).JPG



42qm Nippes VM-77-47 (65).jpg



42qm Nippes VM-77-47 (66).jpg



42qm Nippes VM-77-47 (67).jpg



42qm Nippes VM-77-47 (68).jpg



42qm Nippes VM-77-47 (69).jpg



42qm Nippes VM-77-47 (70).jpg



42qm Nippes VM-77-47 (71).JPG



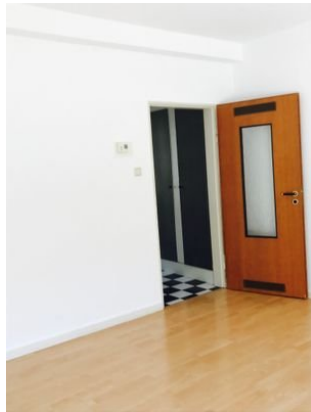
42qm Nippes VM-77-47 (74).JPG



42qm Nippes VM-77-47 (75).JPG



42qm Nippes VM-77-47 (90).JPG



42qm Nippes VM-77-47 (91).JPG